

**SIMATIC WinCC
Specialist**

Kundennutzen:

- Revisionsichere auftrags- und chargenbezogene Auswertungen
- Schrittweise Integration in die bestehende Anlage
- Einbindung des SCADA-Systems in die moderne IT-Infrastruktur inkl. Nutzung virtueller Maschinen



SIMATIC WinCC und focus: Eine runde Sache

Solution
Partner

Automation
Drives

SIEMENS



Die Fertigung von Stahlwalzen beruht auf sehr individuell ausgeprägten Prozessen, denn der Verlauf des Herstellungsprozesses bestimmt die Eigenschaften der Walzen. Sie werden daher nach den spezifischen Anforderungen des Endkunden für ihr Einsatzgebiet gefertigt. Die Firma Gontermann-Peipers mit Sitz im nordrhein-westfälischen Siegen besteht seit dem Jahr 1825 und fertigt außer Walzen noch weitere Gussprodukte in diversen Herstellungs- und Bearbeitungsverfahren. Insgesamt verarbeitet das Unternehmen pro Jahr etwa 20.000 Tonnen Eisen in den eigenen Öfen erst zu Stahl und dann weiter zu Stahlwalzen.

Individuelle Fertigung von A bis Z

Jeder Herstellungsschritt, vom Gießen über die Wärmebehandlung bis zum Abkühlen, beeinflusst die Eigenschaften von Walzen, z. B. die Bruchsicherheit oder die Härte der Walzenoberfläche und deren Verschleißfestigkeit. Daher sind Erfassung und Aufzeichnung der Temperaturverläufe der Werkstücke während der Wärmebehandlung von entscheidender Bedeutung für Gontermann-Peipers. Durch sie wird sichergestellt, dass jede Walze entsprechend der vorgegebenen Temperaturkurve erwärmt und abgekühlt wurde. Die Erfassung und Archivierung dieser Daten geschieht nach einer Leitsystem-Modernisierung durch das SCADA-System SIMATIC WinCC V7. Mit der Umsetzung beauftrag-

te man die Firma focus Industrieautomation GmbH, einen Systemintegrator und Spezialist für komplexe Visualisierungs- und SCADA-Lösungen aus Merenberg nahe Limburg.

Qualitätsüberwachung mit SCADA-System

Neben der sicheren Bedienung der Produktionsanlage bietet das System nun auch den Datenaustausch mit dem ERP-System von Gontermann-Peipers sowie die Erstellung zeitgemäßer Analysen, Dokumentationen und Auswertungen. In einem einmütigen Zyklus werden etwa 300 Messwerte vom Leitsystem erfasst und gespeichert. Diese Daten werden an das ERP-System zur weiteren Verarbeitung und Speicherung übertragen. Die Datendurchgängigkeit beider Systeme minimiert Fehler und Doppelingaben. Zudem integrierte focus das neue SCADA-System in eine moderne IT-Infrastruktur mit virtuellen Maschinen. SIMATIC WinCC optimiert nun beim Sieger Walzenhersteller die Produktion und überwacht den reibungslosen Ablauf der Wärmebehandlung gegossener Walzen. Zusätzlich stieg mit dem neuen Leitsystem die Produktivität, da das Ausfallrisiko der Öfen verringert wurde. Gontermann-Peipers kann nun auftrags- und chargenbezogene Auswertungen einfach und revisionssicher erstellen und den Kunden die Produktqualität bestätigen. Die offene, skalierbare Architektur des SCADA-Systems ermöglicht Erweiterungen und zusätzliche Bedienstationen.

Zertifikate

Unsere Kompetenz als Siemens Solution Partner Automation Drives haben wir auf den folgenden Gebieten nachgewiesen:

Industry Partner:

- Water & Wastewater

Specialist:

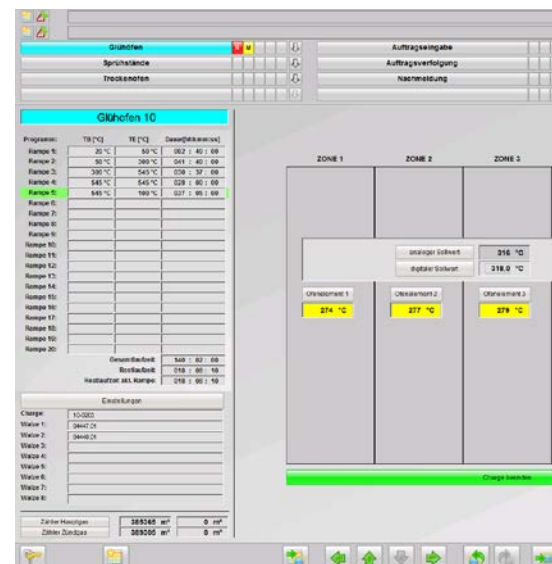
- Human Machine Interface SIMATIC HMI

Solution Partner:

- Human Machine Interface SIMATIC HMI
- Automation System SIMATIC
- Industrial Communication SIMATIC NET
- Process Control System SIMATIC PCS 7

Referenzen (Auszug)

- thyssenkrupp Steel Europe: Feuerbeschichtungsanlage modernisiert für die Digitalisierung
- Arnold Gruppe (Weilburg/Lahn): Automatisierungslösungen zur Bearbeitung multikristalliner Silizium-Blöcke
- PALIS (Augsburg): Automatisierung von vollautomatischen Parkhäusern
- URSA Chemie (Montabaur): Automatisierung chemischer Produktion mit WinCC



Das Solution Partner Programm von Siemens

Im Rahmen des Programms ziehen Siemens und die Solution Partner an einem Strang. Das Zusammenspiel von Produkt- und System-Know-how mit dem Applikations- und Branchen-Know-how bildet die Basis für die schnelle, reibungslose und höchst effiziente Umsetzung Ihrer Anforderungen – maßgeschneiderte Lösungen für Ihren Wettbewerbsvorsprung.

www.siemens.de/solutionpartner

Adresse Solution Partner

focus Industrieautomation GmbH
 Siemensstraße 10
 35799 Merenberg
 Tel: +49 (0) 6471-51 666 0
 Fax: +49 (0) 6471-51 666 50
 E-Mail: info@focus-ia.de

www.focus-ia.de