

**SIMATIC WinCC
Specialist**

Kundennutzen:

- Redundanter Aufbau des Leit-systems mini-miert Anlagen-stillstandszeiten
- Integration in IT-Infrastruktur mit Virtualisierung
- Detaillierte Ana-lysen führen zur Erhöhung der Produktivität

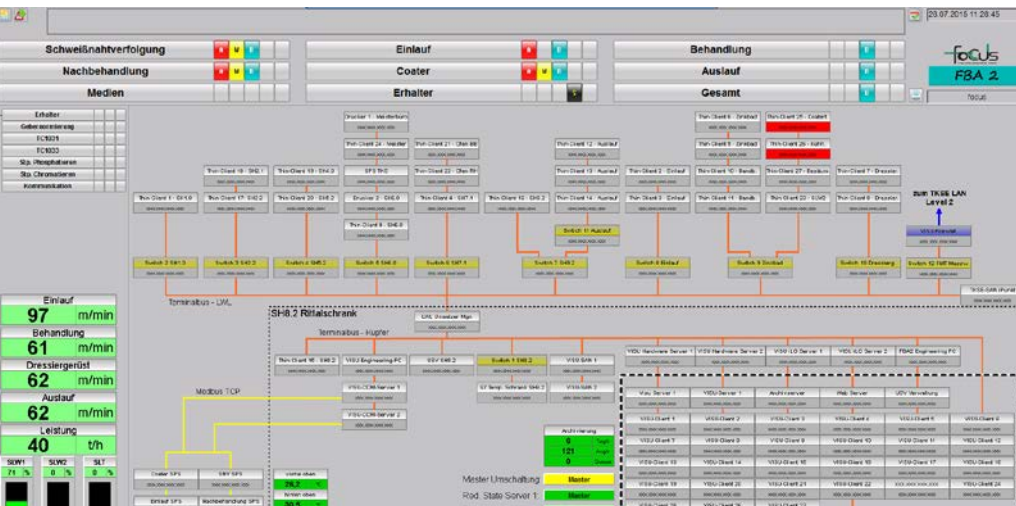


SIMATIC WinCC und focus: Glänzende Aussichten

Solution
Partner

Automation
Drives

SIEMENS



Zertifikate

Unsere Kompetenz als Siemens Solution Partner Automation Drives haben wir auf den folgenden Gebieten nachgewiesen:

Industry Partner:

- Water & Wastewater

Specialist:

- Human Machine Interface SIMATIC HMI

Solution Partner:

- Human Machine Interface SIMATIC HMI
- Automation System SIMATIC
- Industrial Communication SIMATIC NET
- Process Control System SIMATIC PCS 7

Nicht nur im Automobilbau spielen Stahlbleche eine große Rolle als Halbzeuge der industriellen Fertigung. Eine bewährte Methode, Bleche vor Rost zu schützen, ist der Auftrag einer Zinkschicht im sog. Feuerverzinkungsverfahren. Die Feuerverzinkungsanlage 2 ist eines von zurzeit acht Aggregaten dieses Typs bei thyssenkrupp Steel Europe. Sie ist rund 300 Meter lang, läuft abgesehen von turnusgemäßen Wartungen rund um die Uhr und weist eine Jahreskapazität von etwa 440.000 Tonnen verzinktem Stahlblech aus.

Fit für die Zukunft

Da für die Anlagenverfügbarkeit das Leitsystem von entscheidender Bedeutung ist, wird in diesem Bereich ein besonderes Augenmerk gelegt: Ohne den Überblick aus der Leitwarte kann eine derart hochtechnisierte Anlage nicht effizient betrieben werden. Weil die vorhandene Visualisierungslösung technisch nicht erweitert werden konnte, entschied sich thyssenkrupp für eine grundlegende Modernisierung und teilweise Neulösung. Den Zuschlag für die Durchführung des Projekts bekam die Firma focus Industrieautomation GmbH aus Merenberg, die über große Erfahrung in der metallverarbeitenden Industrie verfügt und als Systemintegrator Automatisierungs- und anspruchsvolle SCADA-Projekte realisiert. Als Leitsystem setzt focus auf das SCADA-System SIMATIC WinCC V7, dessen Skalierbarkeit auch zu-

künftige Funktionserweiterungen der Feuerverzinkungsanlage erlaubt. Mit durchgängig redundantem Aufbau des Systems, einer abgesetzten Engineeringstation und umfassender Virtualisierung sorgte focus für die Maximierung der Leitsystemverfügbarkeit und die Integration des SCADA-Systems in die bereits vorhandene IT-Infrastruktur. Durch die Virtualisierung wird dabei die Unabhängigkeit von Betriebssystemlebenszyklen erhöht. Mit Hilfe von Modbus-Plus-Kommunikationskarten in robusten Rack-PCs SIMATIC IPC547E konnten die bestehenden Automatisierungskomponenten über Profinet an das neue Leitsystem angebunden werden. Der Zugriff erfolgt über 27 Bedienstationen und das Intranet. Hier kommt die Option WebNavigator zum Einsatz, mit der sich Zugriffsrechte nutzerbezogen projektieren lassen. Somit bekommt jeder Bediener nur genau die Warn- bzw. Fehlermeldungen auf dem Monitor angezeigt, die ihn und seinen Produktionsbereich betreffen. Schließlich ist die Anlage nun auch über eine serielle Kopplung direkt an das Enterprise Resource Planning System von thyssenkrupp angeschlossen, so dass die Anlagendaten unternehmensweit zur Verfügung stehen. Durch die Datenverfügbarkeit im zentralen Langzeit-Datenarchiv Process Historian und die Anbindung an das ERP-System sind jetzt detaillierte Langzeitauswertungen möglich, die bereits zu Optimierungen an der Anlage geführt und die Produktivität erhöht haben.

Referenzen (Auszug)

- Gontermann-Peipers (Siegen): Überwachung von Wärmeöfen in der Stahlwalzenproduktion
- Hessenwasser (Groß-Gerau): Automatisierung von Wasserwerk und Infiltrationsanlagen
- Lippeverband (Lüdinghausen): Modernisierung eines Überwachungssystems für die Wasserversorgung
- CMI/UVK (Montabaur): Automatisierungslösungen für Bandbeizlinien



Das Solution Partner Programm von Siemens

Im Rahmen des Programms ziehen Siemens und die Solution Partner an einem Strang. Das Zusammenspiel von Produkt- und System-Know-how mit dem Applikations- und Branchen-Know-how bildet die Basis für die schnelle, reibungslose und höchst effiziente Umsetzung Ihrer Anforderungen – maßgeschneiderte Lösungen für Ihren Wettbewerbsvorsprung.

www.siemens.de/solutionpartner

Adresse Solution Partner

focus Industrieautomation GmbH
 Siemensstraße 10
 35799 Merenberg
 Tel: +49 (0) 6471-51 666 0
 Fax: +49 (0) 6471-51 666 50
 E-Mail: info@focus-ia.de

www.focus-ia.de